

2021 als
DIGITALER
Parcours

STÄRKEN PARCOURS

SCHLESWIG-HOLSTEIN



**Ein Projekt
zur Stärkenentdeckung,
Beruflichen Orientierung und
Lebensplanung für Jugendliche**

**Schleswig-Holstein
Schuljahr 2020/21**



Bundesagentur für Arbeit
Regionaldirektion Nord



Schleswig-Holstein
Ministerium für Bildung,
Wissenschaft und Kultur

mit dem Projekt

**komm
auf**  **meine Stärken
meine Zukunft**

BZgA Eine Projektentwicklung
der Bundeszentrale für
gesundheitliche Aufklärung

DER STÄRKEN-PARCOURS mit dem Projekt „komm auf Tour – meine Stärken, meine Zukunft“ 2021 in digitaler Form

Der digitale Stärken-Parcours unterstützt Schülerinnen und Schüler der 7. Jahrgangsstufe aller Gemeinschaftsschulen in Schleswig-Holstein beim Entdecken ihrer Stärken. Das handlungsorientierte Angebot fördert die Auseinandersetzung mit den eigenen Stärken und möglichen passenden Berufsfeldern und Berufen.

Lehrkräfte, Erziehungsberechtigte und viele verschiedene Kooperationspartnerinnen und Kooperationspartner sind in das Projekt eingebunden. Statt des Erlebnisparcours vor Ort wird das Projekt im Schuljahr 2020/21 mit digitalen Live-Veranstaltungen umgesetzt. Dabei werden die gleichen Ziele verfolgt, wie bei der Präsenzveranstaltung.

Ein handlungsorientiertes Impulsangebot

Die Schülerinnen und Schüler entdecken ihre Stärken und Interessen über das Wahrnehmen von Eigen- und Fremdbildern. Sie selbst, aber auch ihre Klassenkameradinnen und -kameraden geben Einschätzungen ab und tauschen sich darüber aus. Die Jugendlichen setzen sich mit realisierbaren Zukunftsmöglichkeiten auseinander. Durch den positiven Ansatz leistet das Modul einen wirkungsvollen Beitrag, ein gesundes Selbstbewusstsein aufzubauen und berufliche wie persönliche Perspektiven zu entwickeln. Die Projektevaluation zeigt, wie wichtig es für den Selbstwert der Jugendlichen und deren Erziehungsberechtigte ist, dass individuelle Potenziale und nicht Defizite betrachtet werden.

Digitaler Stärken-Parcours für Schülerinnen und Schüler

In dem 90-minütigen Digitalen Parcours setzen sich die Jungen und Mädchen in kleinen Gruppen mit ihrer Beruflichen Orientierung und Lebensplanung auseinander. Dabei sorgt das pädagogische Personal für eine spielerische Atmosphäre in einem angstfreien Raum. Eine Varianz an digitalen Tools schafft ein abwechslungsreiches Angebot, aus dem die Jugendlichen ihren individuellen Stärken-Koffer mitnehmen.

Stärken entdecken

An sechs Stationen entdecken die Jugendlichen ihre Stärken. Im Zentrum stehen dabei die beiden Ebenen der Selbst- und Fremdeinschätzung. Am Ende verbinden die Jugendlichen ihre Stärken mit Berufsfeldern und erhalten Impulse für Praktika in ihrer Region.

Die Jungen und Mädchen starten in „Terminal 1“ und lernen dort das Stärken-Prinzip kennen. Von dort aus reisen sie durch vier Spielstationen. Dort entdecken sie ihre Stärken durch interaktive Aufgaben. Begleitend finden durch das pädagogische Personal moderierte Gespräche statt, in denen die Jugendlichen sich selbst und ihre Mitschülerinnen und -schüler reflektieren. Dabei werden die Stärken durch Eigeneinschätzung und durch Fremdeinschätzung aus verschiedenen Perspektiven erarbeitet. Als Instrument wird hier beispielsweise ein „Stärken-Slider“ benutzt, bei dem die Jugendlichen anhand von Bildern bewerten, welche Tätigkeiten sie interessieren. Eine andere Methode ist das „Stärken-PingPong“, bei dem die Jugendlichen Stärken an ihre Mitschülerinnen und -schüler vergeben. Der Workshop endet an „Terminal 2“, wo die Jugendlichen die gesammelten Stärken auswerten und sie zu ihren Stärken passende Berufsfelder kennenlernen.



Stärken-Koffer

Hierzu klicken sie sich durch „Stärke-Plakate“ mit Materialcollagen aus zu den Stärken passenden Berufsbildern. Sie prüfen, ob die spielerisch entdeckten Stärken mit ihrer Selbsteinschätzung übereinstimmen, z. B. „Arbeite ich wirklich gern mit meinen Händen?“ oder: „Hab ich's mit Zahlen?“. Für die Nachbereitung im Unterricht, in der Berufsberatung und weiteren Modulen speichern sich die Jugendlichen ihren individuellen Stärken-Koffer. Infos zu möglichen Ausbildungsberufen oder Studiengängen gibt es per Post und als Links. Die Botschaft lautet: „Finde heraus, was dich interessiert. Du kannst mehr, als du bislang denkst. Probiere aus, was dir Spaß macht!“

Die Stärken



Meine Dienste
Menschen gern helfen und unterstützen



Meine Ordnung
gern organisieren und Ordnung machen



Meine Fantasie
Spaß am Gestalten, kreativ, fantasievoll sein



Meine Zahlen
gern mit Zahlen umgehen



Meine Hände
gern mit Händen arbeiten



Mein tierisch grüner Daumen
gern mit Pflanzen, Tieren arbeiten



Mein Reden
gern reden und beraten

Begleitmodule für Lehrkräfte und Erziehungsberechtigte

In einem begleitenden Workshop, der ebenfalls digital stattfindet, erhalten Lehrkräfte, Schulsozialarbeiterinnen und Schulsozialarbeiter, Berufsberaterinnen und Berufsberater sowie die Coaching-Fachkräfte des Handlungskonzepts PLuS methodische Anregungen, um den Parcoursbesuch nachzubereiten und die aufgegriffenen Themen vertiefen zu können. Die Begleitmaterialien zur Nachbereitung erhalten sie sowohl digital als auch per Post. Regionale Beratungsstellen können ihre Angebote zur Beruflichen Orientierung und Lebensplanung vorstellen.

Die Eltern und Erziehungsberechtigten werden zu einer digitalen Informationsveranstaltung eingeladen. Sie lernen das Projekt sowie Akteurinnen und Akteure aus der Beruflichen Orientierung und Lebensplanung kennen. Sie erfahren, wie sie ihr Kind bei der Berufswahl und Lebensplanung unterstützen können. Zudem werden sie dazu angeregt, über die Stärken ihres Sohnes oder ihrer Tochter nachzudenken. Zum Ende des Abends können die Eltern ihre Einschätzung überprüfen, um sie anschließend mit dem Selbstbild ihrer Kinder zu vergleichen und z. B. darüber zu sprechen, was im Praktikum ausprobiert werden kann.



Lehrkräftebegleitheft



Stärkenplakate



Elternspielkarte

Zusammenarbeit mit der Agentur für Arbeit, regionalen Netzwerken und Akteurinnen und Akteuren

Das Land Schleswig-Holstein hat sein Konzept für die Berufliche Orientierung gebündelt und in einem gemeinsamen Gesamtkonzept für die Förderzentren, Gemeinschaftsschulen und Gymnasien zusammengeführt. Der Stärken-Parcours ist ein fester Baustein dieses Konzeptes.

Gemeinsam mit der Agentur für Arbeit, dem Schulamt sowie den Kreisfachberaterinnen und Kreisfachberatern für Berufliche Orientierung werden weitere regionale Akteurinnen und Akteure der Beruflichen Orientierung und Lebensplanung im Vorfeld zu einem Abstimmungsgespräch eingeladen. Dabei wird unter anderem die Mitwirkung der regionalen Partnerinnen und Partner an den jeweiligen Veranstaltungen vereinbart und die Einbettung des Moduls in die schulischen Konzepte abgestimmt. Zum Abschluss werten alle Beteiligten das Projekt aus und diskutieren Perspektiven.



2021 als Digitaler Stärken-Parcours

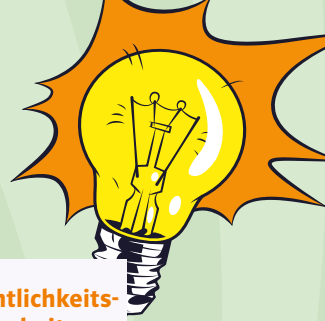


Stärkenslider
„Welche Tätigkeiten sprechen mich an?“



Beim Stärken Ping-Pong bestärken sich die Jugendlichen gegenseitig

Projektbausteine im Überblick



	Akteur/innen	Lehrkräfte	Schüler/innen	Erziehungsberechtigte	Öffentlichkeitsarbeit
Planung Strukturstärkung Qualifizierung	Abstimmungsgespräch				Homepage: staerken-parours.de, komm-auf-tour.de
		Methodenworkshop Begleitheft	Vorbereitung in Schulklasse	Einladung Elternspielkarte	bildung.schleswig-holstein.de, arbeitsagentur.de/ bildung
Durchführung	Beteiligung an den Digitalen Stärken-Workshops für Schülerinnen und Schüler	Lehrkräftearbeit in digitalen Workshops	Digitale Stärken-Workshops	Digitale Infoveranstaltung für Erziehungsberechtigte	regionale Pressearbeit
Nachhaltigkeit Anschluss	Auswertungs-/ Perspektivtreffen	Nachbereitung Stärkenentdecker Stärkeninfozettel		Familien- gespräche	
	Anschlussangebote				

Veranstaltungen im 2. Schulhalbjahr 2020/2021 in Schleswig-Holstein



Kreis Steinburg

05.05.2021 – 11.05.2021

Kiel

17.05.2021 – 25.05.2021

Flensburg

20.05.2021 – 25.05.2021

Kreis Ostholstein

26.05.2021 – 04.06.2021

Kreis Schleswig-Flensburg

27.05.2021 – 04.06.2021

Kreis Plön

01.06.2021 – 04.06.2021

Kreis Dithmarschen

07.06.2021 – 11.06.2021

Kreis Nordfriesland

08.06.2021 – 16.06.2021

Lübeck

09.06.2021 – 16.06.2021



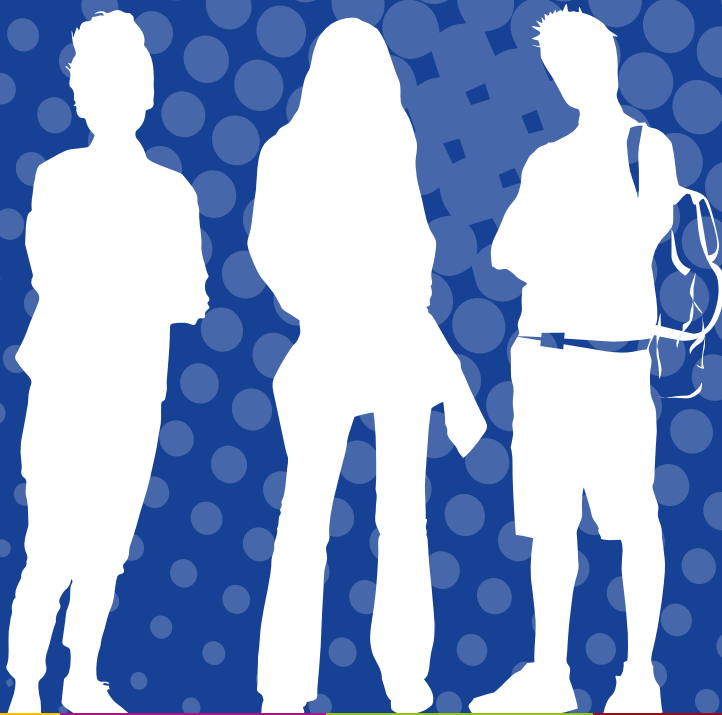
Stärkencollage „Meine Fantasie“
Spaß am Gestalten, kreativ sein



„Welche Stärken passen zu mir?“ –
der persönliche Stärkenkoffer



„Ich finde mich zurecht“ – Orientierung für
den Berufsweg und die eigene Lebensplanung



Impressum

Der Stärken-Parcours wird als Modul der Beruflichen Orientierung vom Land Schleswig-Holstein und der Regionaldirektion Nord der Bundesagentur für Arbeit als Maßnahme des SGB III finanziert.

Durchgeführt wird der Stärken-Parcours mit dem Projekt „komm auf Tour – meine Stärken, meine Zukunft“, einer Projektentwicklung der Bundeszentrale für gesundheitliche Aufklärung (BZgA). Die Planung und Durchführung obliegt Sinus – Büro für Kommunikation GmbH als Projektträger mit regionalen Partnerinnen und Partnern. Das Modul wird mit den weiteren Angeboten zur Beruflichen Orientierung und Lebensplanung verzahnt.



Weitere Informationen zum Projekt „komm auf Tour – meine Stärken, meine Zukunft“, mit dem das Modul Stärken-Parcours durchgeführt wird, erhalten Sie im Internet unter

www.komm-auf-tour.de

Projektträger:



BÜRO FÜR KOMMUNIKATION

Habsburgerring 3

50674 Köln

Telefon: 0221 27 22 55-0

E-Mail: info@sinus-bfk.de